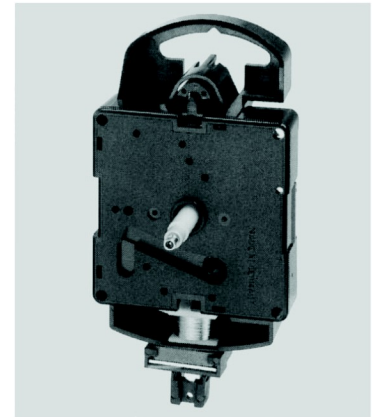
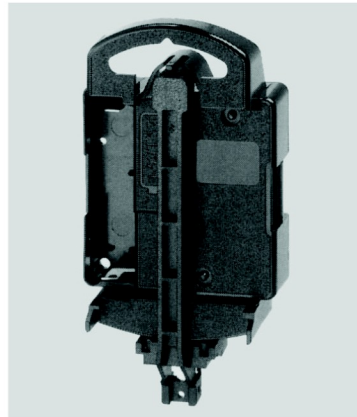


### U.T.S.

#### Quartz-Pendelwerk 802

#### Quartz Movement with Pendulum 802

#### Mouvement à quartz avec balancier 802



Pendellängen bis 500 mm  
Für Zifferblatt (G) 1 bis 13,1 mm  
Werkbefestigung mit Zentralschraube  
M 8x0,75  
Max. zulässiges Pendelgewicht 80 g  
Pendelamplitude  
(pendellängenabhängig)  
Euroshaft / Rundshaft

#### Technische Daten:

Batterie: Mignonzelle (AA)  
LR6 1,5 V  
Quartzfrequenz: 32,768 KHz  
mittlere Strom-  
aufnahme:  $\approx 160 \mu\text{A}$   
Funktionsspannungs-  
bereich: 1,2 bis 1,7 V  
Betriebstemperatur-  
bereich:  $-5^\circ\text{C}$  bis  $+50^\circ\text{C}$   
Lagertemperatur-  
bereich:  $-20^\circ\text{C}$  bis  $+70^\circ\text{C}$   
Schrittmotor-  
frequenz: 1 Hz  
Ganggenauigkeit: n. DIN 8325  $\leq 1$  s/d  
Laufzeit/Batterie:  $\geq 1$  Jahr  
Einbaulage: senkrecht  
Gewicht ohne Batterie: 56 g

– Drehmoment  
bei 1,35 Volt an der  
Sekundenwelle  $\geq 50 \mu\text{Nm}$

#### – zulässige Zeigerwerte

	Sek.	Min.
Länge [mm]	$\leq 90$	$\leq 160$
Gewicht [g]	$\leq 0,6$	$\leq 8$
Unwucht [gcm]	$\leq 0,5$	$\leq 6$

zulässige Belastung  
am Werkaufhänger: max. 2,5 kg  
zulässige Einschraub-  
tiefe der Zentral-  
schraube: max. 3,5 mm  
zulässige Zeigerauf-  
druckkraft bei Mon-  
tage: max. 25 N Std. /Min.  
max. 10 N Sek.

Pendulum length up to 500 mm  
For dial (G) 1 to 13.1 mm  
Fixation with central nut M 8x0.75  
Max. pendulum weight 80g  
Pendulum amplitude  
(dependent on pendulum length)  
Euroshaft / Presshand

#### Technical Data:

Battery: Mignon-Cell (AA)  
LR6 1.5 V  
Quartz frequency: 32.768 KHz  
Average current  
consumption:  $\approx 160 \mu\text{A}$   
Voltage range: 1.2...1.7 V  
Operating tempera-  
ture range:  $-5^\circ\text{C} \dots +50^\circ\text{C}$   
Storage temperature  
range:  $-20^\circ\text{C} \dots +70^\circ\text{C}$   
Motor output  
frequency: 1 Hz  
Accuracy: n. DIN 8325  $\leq 1$  s/d  
Operating time/  
Battery:  $\geq 1$  year  
Assembly position: vertical  
Weight without battery: 56 g

– Torque  
with 1.35 Volt at  
second hand shaft  $\geq 50 \mu\text{Nm}$

#### – Hands specification

	sec.	min.
Length [mm]	$\leq 90$	$\leq 160$
Weight [g]	$\leq 0,6$	$\leq 8$
Counterweight [gcm]	$\leq 0,5$	$\leq 6$

Weight on hanger: max. 2.5 kg  
Screw-in depth of  
the center fixation nut: max. 3.5 mm  
Mounting pressure  
for hands: max. 25 N hour/min.  
max. 10 N sec.

Longueur du balancier jusqu'à 500 mm  
Pour cadran (G) 1 à 13,1 mm  
Fixation avec vis centrale M 8x0,75  
Poids max. du balancier 80g  
Amplitude du balancier  
(depend de la longueur du balancier)  
Canon métal / Canon rond

#### Caractéristiques techniques:

Pile: Pile mignon (AA)  
LR6 1,5 V  
Fréquence du quartz: 32,768 kHz  
Consommation  
moyenne:  $\approx 160 \mu\text{A}$   
Tension de service: 1,2 à 1,7 V  
Zone de température  
au fonctionnement:  $-5^\circ\text{C}$  à  $+50^\circ\text{C}$   
Zone de température  
au stockage:  $-20^\circ\text{C}$  à  $+70^\circ\text{C}$   
Fréquence moteur  
pas à pas: 1 Hz  
Précision: n. DIN 8325  $\leq 1$  s/d  
Durée de fonctionne-  
ment de la pile:  $\geq 1$  an  
Position au montage: vertical  
Poids sans pile: 56 g

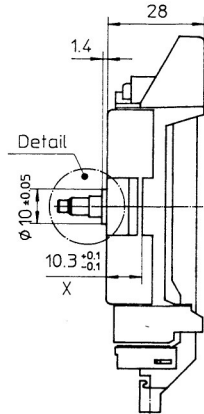
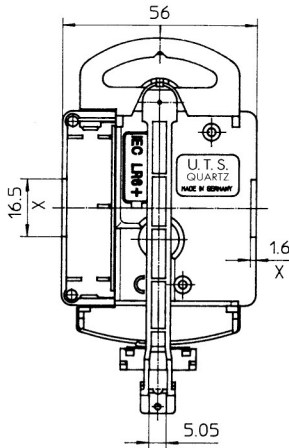
– Couple de rotation  
pour 1,35 V à  
l'axe de seconde  $\geq 50 \mu\text{Nm}$

#### – Caractéristiques pour les aiguilles

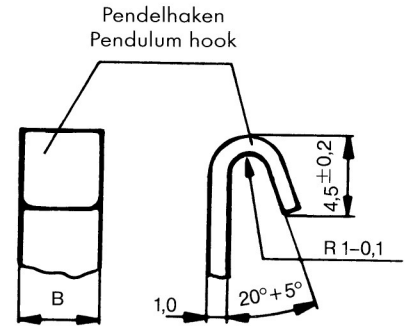
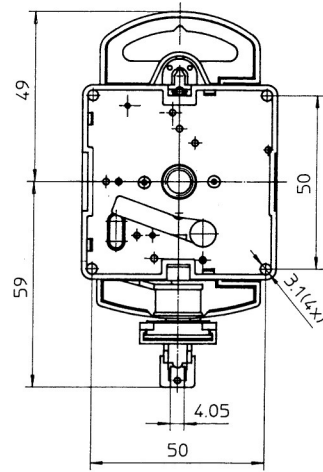
	sec.	min.
Longueur [mm]	$\leq 90$	$\leq 160$
Poids [g]	$\leq 0,6$	$\leq 8$
Contrepoids [gcm]	$\leq 0,5$	$\leq 6$

Poids au crochet  
du mouvement: max. 2,5 kg  
Profondeur de  
l'écrou de fixation  
vissé: max. 3,5 mm  
Pression sur les  
aiguilles lors du  
montage: max. 25 N heure/min.  
max. 10 N sec.

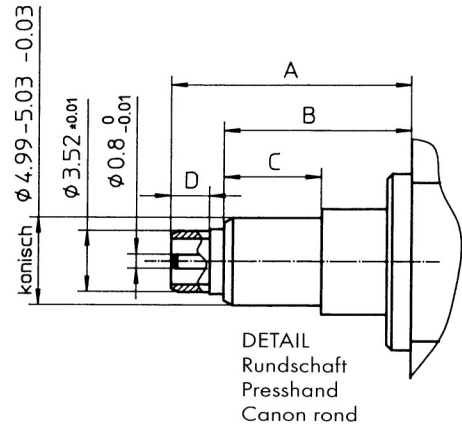
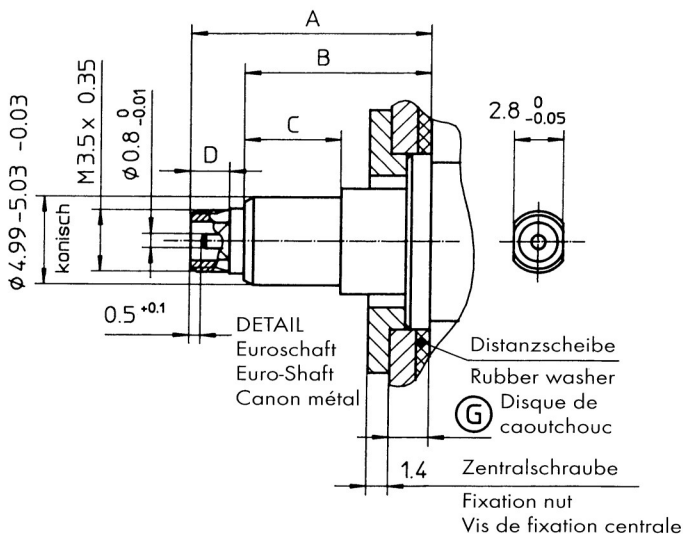
# Clock Movement Importers UTS Pendulum Specifications



"X": Pos. für SNAP IN



Maß B wahlweise 4+0,1 oder 5+0,1  
Measurement B either 4+0,1 or 5+0,1



Type	Abmessungen / Dimensions / Dimensions								
	Detail	A	B	C	D	Ø	Ø	Ø	G max.
802053		11,0	7,8	5,5	2,2	4,99-5,03-0,03	M 3,5x0,35	0,8-0,01	4,0
802055	Euroschaft	16,2	13,0	5,5	2,2	4,99-5,03-0,03	M 3,5x0,35	0,8-0,01	9,2
802056	Euro-Shaft	20,1	16,9	5,5	2,2	4,99-5,03-0,03	M 3,5x0,35	0,8-0,01	13,1
802057	Canon métal	26,2	23,0	5,5	2,2	4,99-5,03-0,03	M 3,5x0,35	0,8-0,01	19,2
802003	Rundschaft	10,5	7,8	5,5	2,2	4,99-5,03-0,03	3,52 ± 0,01	0,8-0,01	4,0
802005	Presshand	15,7	13,0	5,5	2,2	4,99-5,03-0,03	3,52 ± 0,01	0,8-0,01	9,2
802006	Canon rond	19,6	16,9	5,5	2,2	4,99-5,03-0,03	3,52 ± 0,01	0,8-0,01	13,1

Distanzscheibe Rubber washer Disque de caoutchouc	
Teile-Nr. Part no. Pièce no.	ø x s
580075	30x2
580076	30x1
580077	30x0,5
580520	30x3

## Zubehör / Accessory / Accessoire:

Zeigermutter für Euroschaft Hand nut for Euroshaft Ecrou aiguille pour Canon métal			
Teile-Nr. Part no. Pièce no.	ø x s	Oberfläche / Surface / Surface	Typ
582014	6x1,5	MS/brass/laiton	offen / open / ouvert
582015	6x1,5	vernickelt / nickel plated / nickelé	offen / open / ouvert
582016	6x1,5	schwarz / black / noir	offen / open / ouvert
582019	6x1,5	MS/brass/laiton	geschlossen / shut / fermé
582020	6x1,5	vernickelt / nickel plated / nickelé	geschlossen / shut / fermé
582021	6x1,5	schwarz / black / noir	geschlossen / shut / fermé

Teile-Nr. für Rundschaft Part no. for Presshand Pièce no. pour Canon rond		Abdeckkappe End cap Cache-pivot
580083	ø 2,7	auf Minutenrohr / on minute hand shaft / aur axe minute

Zentralschraube Fixation nut Vis de fixation centrale				
Teile-Nr. Part no. Pièce no.	Form Form Forme	Maß Dimension Longueur L-0.2	Oberfläche / Surface / Surface	
			MS	Ni
581374		5,2	X	
581375		5,2		X
581582		7,0	X	
581583		7,0		X
581376		9,0	X	
581377		9,0		X
581584		11,0	X	
581585		11,0		X
581586		13,0	X	
581587		13,0		X
581378		16,0	X	
581379		16,0		X
581964		21,0	X	
581965		21,0		X