

U.T.S.

Quartzwerk

Q 800

hohes Drehmoment

Quartz Movement

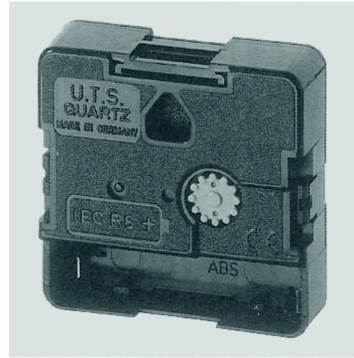
Q 800

high torque

Mouvement à quartz

Q 800

couple de rotation fort



Für Sekundenzeiger

Mit integriertem Aufhänger

Für Zifferblatt (G):

1,0 mm bis 13,1 mm

Für 3 Befestigungsarten:

Zentralschraube **M 8x0,75**

Selbstschneidschraube

Verrastung

Euroshaft

Technische Daten:

Batterie:	Mignonzelle ALKALINE (AA) LR6 1,5 V
Quartzfrequenz:	32,768 KHz
mittlere Strom- aufnahme:	≈ 130 μA
Funktionsspannungs- bereich:	1,2 bis 1,7 V
Betriebstemperatur- bereich:	-5° C bis +50° C
Lagertemperatur- bereich:	-20° C bis +70° C
Schrittmotor- frequenz:	1 Hz
Ganggenauigkeit:	n. DIN 8325 ≤ 1 s/d
Laufzeit/Batterie:	≥ 2 Jahre
Einbaulage:	beliebig
Gewicht ohne Batterie:	26 g

- Drehmoment bei 1,35 Volt an der Sekundenwelle

150 μNm

- zulässige Zeigerwerte

	Sek.	Min.
Länge [mm]	≤ 125	≤ 400
Gewicht [g]	≤ 1,2	≤ 20
Unwucht [gcm]	≤ 1,5	≤ 50

zulässige Belastung
am Werkaufhänger: max. 2,5 kg

zulässige Einschraub-
tiefe der Zentral-
schraube: max. 3,5 mm

zulässige Zeigerauf-
druckkraft bei Mon-
tage: max. 25 N Std./Min.
max. 10 N Sek.

For second hand

With integrated hanger

For dial (G):

1.0 mm to 13.1 mm

For 3 fixation methods:

Fixation nut **M 8x0.75**

Self-tapping screw

Snap in

Euroshaft

Technical Data:

Battery:	Mignon-Cell ALKALINE (AA) LR6 1.5 V
Quartz frequency:	32.768 KHz
Average current consumption:	≈ 130 μA
Voltage range:	1.2 ... 1.7 V
Operating tempera- ture range:	-5° C ... +50° C
Storage temperature range:	-20° C ... +70° C
Motor output frequency:	1 Hz
Accuracy:	n. DIN 8325 ≤ 1 s/d
Operating time/ Battery:	≥ 2 years
Assembly position:	any
Weight without battery:	26 g

- Torque with 1.35 Volt at second hand shaft

150 μNm

- Hands specification

	sec.	min.
Length [mm]	≤ 125	≤ 400
Weight [g]	≤ 1.2	≤ 20
Counterweight [gcm]	≤ 1.5	≤ 50

Weight on hanger: max. 2.5 kg

Screw-in depth of
the center fixation nut: max. 3.5 mm

Mounting pressure
for hands: max. 25 N hour/min.
max. 10 N sec.

Trotteuse

Avec crochet intégré

Pour cadran (G):

1,0 mm à 13,1 mm

Trois types de fixation:

Vis centrale **M 8x0,75**

Vis auto-taraudeuses

Clipsage

Canon metal

Caractéristiques techniques:

Pile:	Pile mignon ALKALINE (AA) LR6 1,5 V
Fréquence du quartz:	32,768 kHz
Consommation moyenne:	≈ 130 μA
Tension de service:	1,2 à 1,7 V
Zone de température au fonctionnement:	-5° C à +50° C
Zone de température au stockage:	-20° C à +70° C
Fréquence moteur pas à pas:	1 Hz
Précision:	n. DIN 8325 ≤ 1 s/d
Durée de fonctionne- ment de la pile:	≥ 2 ans
Position au montage:	n'importe
Poids sans pile:	26 g

- Couple de rotation pour 1,35 V à l'axe de seconde

150 μNm

- Caractéristiques pour les aiguilles

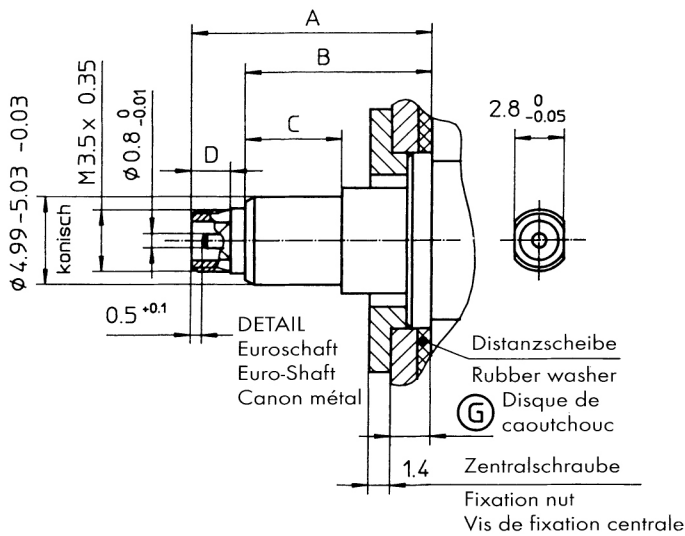
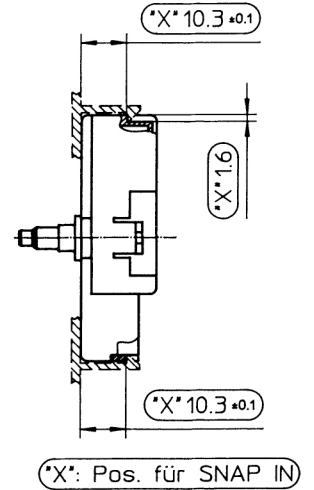
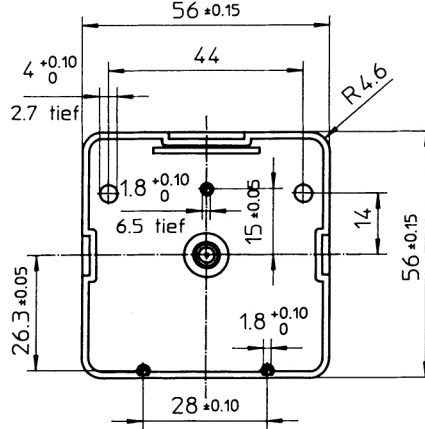
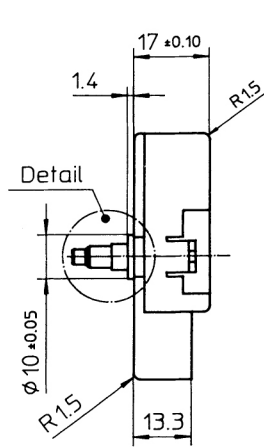
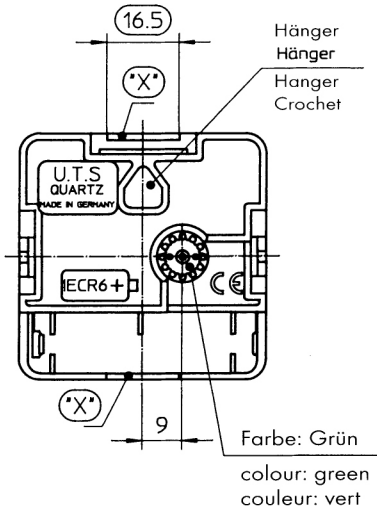
	sec.	min.
Longueur [mm]	≤ 125	≤ 400
Poids [g]	≤ 1,2	≤ 20
Contrepoids [gcm]	≤ 1,5	≤ 50

Poids au crochet
du mouvement: max. 2,5 kg

Profondeur de
l'écrou de fixation
vissé: max. 3,5 mm

Pression sur les
aiguilles lors du
montage: max. 25 N heure/min.
max. 10 N sec.

Clock Movement Importers UTS Hi Torque Specifications



- X = Werksbefestigung auch durch Blechschraube 2,2
Einschraubtiefe max. 6,5 mm
- X = Movement fixation also possible with metal screw 2.2
Screw in depth max. 6.5 mm
- X = Fixation du mouvement également par vis 2,2
Vis noyée au maximum 6,5 mm

Type	Abmessungen/Dimensions/Dimensions								
	Detail	A	B	C	D	Ø	Ø	Ø	G max.
800353	Euroshaft	11,0	7,8	5,5	2,2	4,99-5,03-0,03	M3,5x0,35	0,8-0,01	4,0
800355	Euro-Shaft	16,2	13,0	5,5	2,2	4,99-5,03-0,03	M3,5x0,35	0,8-0,01	9,2
800356	Canon métal	20,1	16,9	5,5	2,2	4,99-5,03-0,03	M3,5x0,35	0,8-0,01	13,1

Zeigermutter Hand nut Ecrou aiguille			
Teile-Nr. Part no. Pièce no.	ø x s	Oberfläche / Surface / Surface	Typ
582014	6 x 1,5	MS/brass/laiton	offen / open / ouvert
582015	6 x 1,5	vernickelt / nickel plated / nickelé	offen / open / ouvert
582016	6 x 1,5	schwarz / black / noir	offen / open / ouvert
582019	6 x 1,5	MS/brass/laiton	geschlossen / shut / fermé
582020	6 x 1,5	vernickelt / nickel plated / nickelé	geschlossen / shut / fermé
582021	6 x 1,5	schwarz / black / noir	geschlossen / shut / fermé

Distanzscheibe Rubber washer Disque de caoutchouc	
Teile-Nr. Part no. Pièce no.	ø x s
580075	30 x 2
580076	30 x 1
580077	30 x 0,5
580520	30 x 3

Aufhänger Hanger Crochet	
Teile-Nr. Part no. Pièce no.	Teile-Nr. Part no. Pièce no.
	580078

Zubehör / Accessory / Accessoire:

Werkabdeckung, schwarz
Movement cover, black
Couvercle, noir

Ref. Nr.: 582044

Zentralschraube Fixation nut Vis de fixation centrale		Maß Dimension Longueur L-0,2	Oberfläche/ Surface/Surface	
Teile-Nr. Part no. Pièce no.	Form Forme		MS	Ni
		5,2	X	
		5,2		X
		7,0	X	
		7,0		X
		9,0	X	
		9,0		X
		11,0	X	
		11,0		X
		13,0	X	
		13,0		X
		16,0	X	
		16,0		X
		21,0	X	
		21,0		X