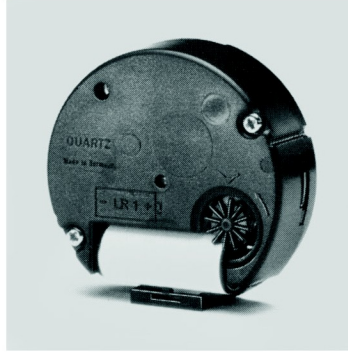


Clock Movement Importers

UTS Time Only Specifications



Quartzwerk

Mit Zentralsekunde
 Ohne Aufhänger
 Für Zifferblatt (G) 1–4,5 mm
 Für Frontbefestigung mit
 Zentralschraube M 7x0,75
 Baugröße \varnothing 53 x 17 mm

Technische Daten:

Batterie: Ladyzelle IEC LR1
 1,5 V
 Quartzfrequenz: 32,768 KHz
 Mittlere Strom-
 aufnahme: $\approx 55 \mu\text{A}$ bei 1,4 Volt
 Funktionsspannungs-
 bereich: 1,2 bis 1,7 Volt
 Betriebstemperatur-
 bereich: -5°C bis $+50^\circ\text{C}$
 Lagertemperatur-
 bereich: -20°C bis $+70^\circ\text{C}$
 Schrittmotor-
 frequenz: 1 Hz
 Ganggenauigkeit: n. DIN 8325 ≤ 1 s/d
 Laufzeit/Batterie: ca. 1 Jahr
 Einbaulage: beliebig
 Gewicht ohne Batterie: 24 g

– Drehmoment bei
 1,35 Volt an der
 Sekundenwelle: $\geq 0,04 \cdot 10^{-3}$ Nm

– Zulässige Zeigerwerte:

	Min.	Sec.
Länge (mm)	≤ 100	≤ 70
Gewicht (g)	≤ 8	$\leq 0,6$

– Zulässige Einschraub-
 tiefe der Zentral-
 schraube: max. 3,5 mm

– Zulässige Zeigerauf-
 druckkraft bei Mon-
 tage: max. 25 N

Quartz Movement

With centre second
 Without hanger
 For dial (G) 1–4,5 mm
 Front fixation with centre
 fixing nut M 7x0.75
 Dimension d = 53x17 mm

Technical Data:

Battery: Lady-Cell IEC LR1
 1.5 V
 Quartz frequency: 32.768 KHz
 Current consumption
 typ.: $\approx 55 \mu\text{A}/1.4$ Volt
 Voltage range: 1.2 to 1.7 Volt
 Operating tempera-
 ture range: -5°C to $+50^\circ\text{C}$
 Storage temperature
 range: -20°C to $+70^\circ\text{C}$
 Motor output
 frequency: 1 Hz
 Accuracy: DIN 8325 ≤ 1 s/d
 Operating time/
 Battery: approx. 1 year
 Orientation: arbitrary
 Weight without battery: 24 g

– Torque with 1.35 Volt
 at second hand
 shaft: $\geq 0.04 \cdot 10^{-3}$ Nm

– Hands specification:

	min.	sec.
Length (mm)	≤ 100	≤ 70
Weight (g)	≤ 8	$\leq 0,6$

– Maximum screw-in
 depth of the centre
 fixation nut: 3.5 mm

– Mounting pressure
 for hands: max. 25 N

Mouvement à quartz

Avec trotteuse centrale
 Sans crochet
 Pour cadran (G) 1–4,5 mm
 Fixation par le devant
 vis centrale M 7x0,75
 Dimension d = 53x17 mm

Caractéristiques techniques:

Pile: Pile IEC LR1
 1,5 V
 Fréquence du quartz: 32,768 kHz
 Consommation
 moyenne: $\approx 55 \mu\text{A}/1,4$ Volt
 Tension de service: 1,2 à 1,7 Volt
 Zone de température
 au fonctionnement: -5°C à $+50^\circ\text{C}$
 Zone de température
 au stockage: -20°C à $+70^\circ\text{C}$
 Fréquence moteur
 pas à pas: 1 Hz
 Précision: DIN 8325 ≤ 1 s/d
 Durée de fonctionne-
 ment de la pile: environ 1 an
 Position au montage: variable
 Poids sans pile: 24 g

– Couple de rotation
 pour 1,35 Volt à
 l'axe de seconde: $\geq 0,04 \cdot 10^{-3}$ Nm

– Caractéristiques
 pour les aiguilles:

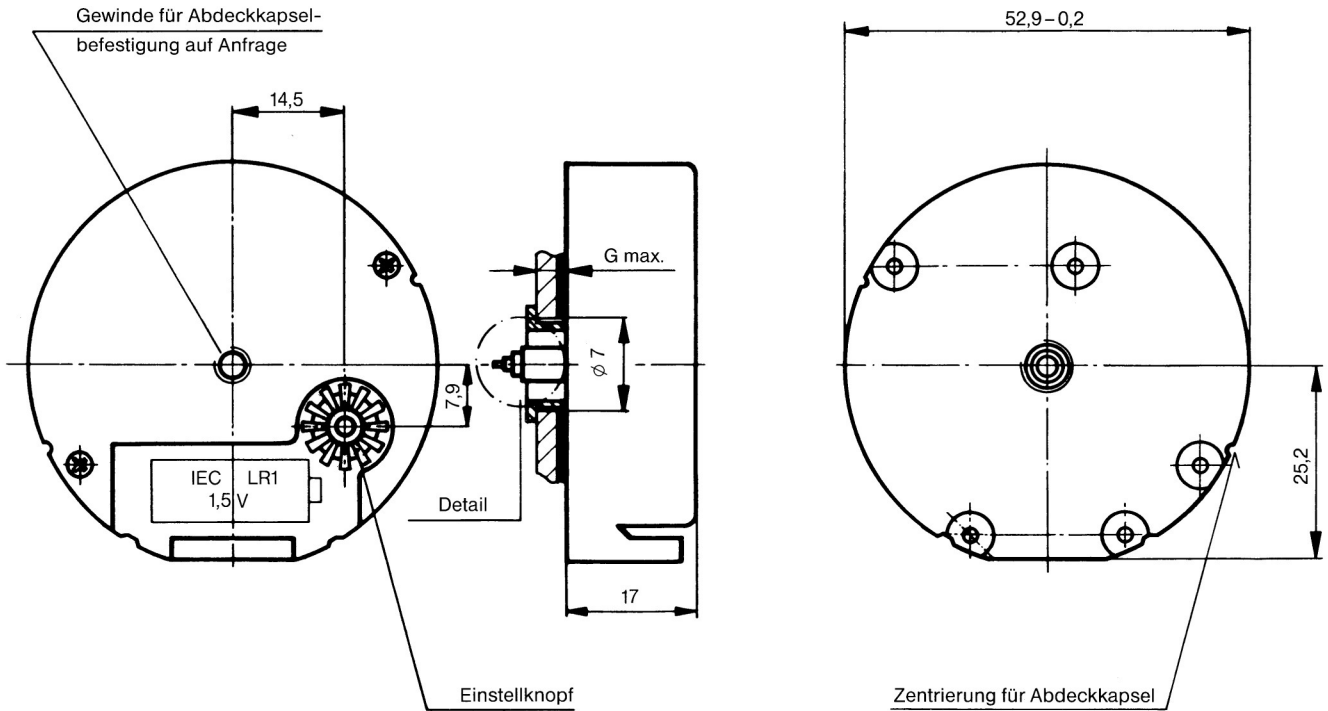
	min.	sec.
Longueur (mm)	≤ 100	≤ 70
Poids (g)	≤ 8	$\leq 0,6$

– Profondeur max. de
 l'écrou de fixation
 vissé: 3,5 mm

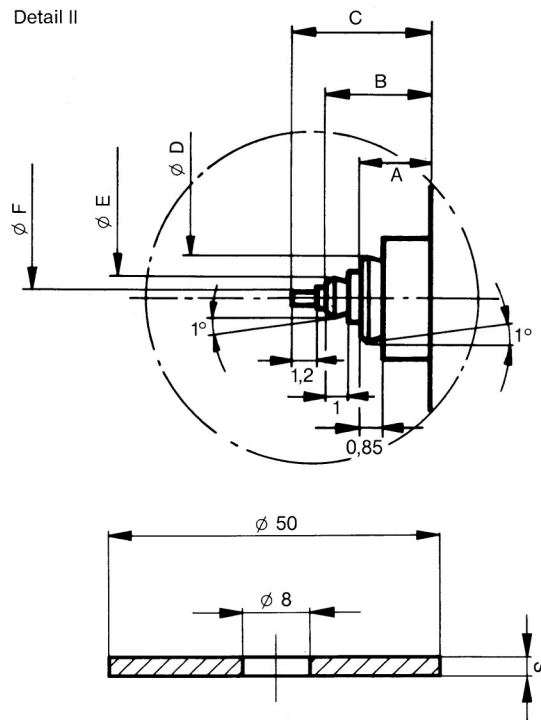
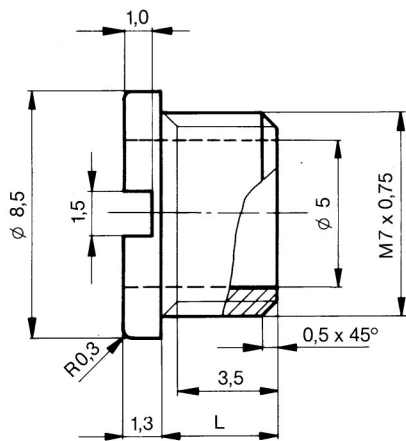
– Pression max. sur les
 aiguilles lors du
 montage: 25 N

Clock Movement Importers

UTS Time Only Specifications



Type	Abmessungen								Ansatzlänge der Zentralschraube
	Detail	A	B	C	∅ D	∅ E	∅ F	G max.	
696085	II	4,3	5,7	7,1	3,5+0,02	2-0,02	0,51+0,015	1,8	G+3
696086	II	7,1	8,5	9,9	3,5+0,02	2-0,02	0,51+0,015	4,5	G+3



Zentralschraube „Z”				
Teile-Nr.	L	Werkstoff	Oberfläche	
			gebeizt/lackiert	vernickelt
580389	4,5-0,2	CuZn	X	
580390	4,5-0,2	CuZn		X
580391	7,0-0,2	CuZn	X	
580392	7,0-0,2	CuZn		X

Distanzscheibe „D”			
Teile-Nr.	S	Werkstoff	
580395	2	Gummi	
580396	1	Gummi	
580397	0,5	Gummi	